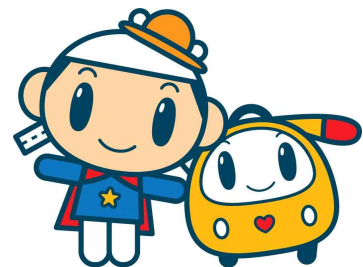


EXCS 24 20 30 : 2021

교량 하부 구조물

2021년 10월 19일 개정

<http://www.ex.co.kr/research>



고속도로공사 전문시방서 제·개정에 따른 경과 조치

「고속도로공사 전문시방서(EXCS ; Expressway Construction Specification)」는 국가건설기준(KCS ; Korea Construction Specification)를 기본으로 하여 고속도로 시공에 관련된 공종을 대상으로 작성한 종합적인 시방기준으로서, 단위공사 설계시 해당 공사의 특성과 여건 등에 맞게 「공사시방서」를 작성하는데 활용하기 위한 「전문시방서」(Guide Specification)이므로 관계법상 구속력과 계약도서로서의 효력이 없습니다.

이 시방기준 발간 시점에 이미 시행 중인 설계용역이나 건설공사는 발주기관의 장이 필요하다고 인정하는 경우 종전에 적용하고 있는 기준을 그대로 사용할 수 있으며, 이 시방기준으로 공사시방서 작성 시 도로교통연구원 홈페이지 및 국가건설기준센터 홈페이지에 등재된 최신 시방기준을 반드시 확인 후 작성하시기 바랍니다.

※ 도로교통연구원 홈페이지 : <http://www.ex.co.kr/research/>

국가건설기준센터 홈페이지 : <http://www.kcsc.re.kr/>

목 차

1. 일반사항	1
1.1 적용 범위	1
1.2 참고 기준	1
1.3 용어의 정의	1
2. 자재	1
3. 시공	1

교량 하부 구조물

1. 일반사항

1.1 적용 범위

(1) 교량 하부 구조물의 적용 범위는 KCS 24 20 30 (1.1)에 따른다.

1.2 참고 기준

- KCS 24 20 30 교량 하부 구조물

1.3 용어의 정의

내용 없음

2. 자재

내용 없음

3. 시공

- (1) 교량 하부 구조물의 시공은 KCS 24 20 30 (3)에 따르되 아래의 사항을 추가하여 적용한다.
- (2) 수급인은 교대의 시공 전 설계도서 검토를 통해 기하형상이 관련 지침이나 기준에 부합하는지 확인하여야 하며, 흠쌓기 높이가 20 m 이상이거나 교대 높이가 7 m 이상인 경우 정밀검토를 통해 필요시 교대 수평변위 방지대책을 강구하여야 한다.
- (3) 교대의 시공 중 측량, 계측 등의 방법으로 수평변위 발생여부를 지속적으로 모니터링 하여 공사감독자에게 제출하여야 하며, 교대별로 3D 레이저 스캔자료를 작성하여 최종 준공도서에 포함하여 제출하여야 한다.

집필위원

성명	소속	성명	소속
남문석	한국도로공사	정경자	한국도로공사
조현식	한국도로공사	박아론	한국도로공사

자문위원

성명	소속	성명	소속
이지훈	서영엔지니어링	이원철	삼보기술단
엄종욱	(주)케이에스엠기술	이선호	도담 ENG
김충언	삼현 PF		

국가건설기준센터 및 건설기준위원회

성명	소속	성명	소속
이영호	한국건설기술연구원	강철규	경기대학교
이용수	한국건설기술연구원	김지상	서경대학교
구재동	한국건설기술연구원	장봉석	K-water
김태송	한국건설기술연구원	이지훈	(주)서영엔지니어링
최봉혁	한국건설기술연구원	김영진	한국콘크리트학회
김기현	한국건설기술연구원	심창수	중앙대학교
김희석	한국건설기술연구원	승종명	(주)승이엔지
류상훈	한국건설기술연구원	조경식	(주)디엠엔지니어링
허원호	한국건설기술연구원	정지승	동양대학교
김나은	한국건설기술연구원	최석환	국민대학교
주영경	한국건설기술연구원	박수영	(주)평화엔지니어링
이승환	한국건설기술연구원	배두병	국민대학교
이여경	한국건설기술연구원	박찬민	(주)코비코리아
원훈일	한국건설기술연구원		

중앙건설기술심의위원회

성명	소속	성명	소속
문성호	서울과학기술대학교	황주환	(주)동일기술공사
이태욱	(주)평화엔지니어링	신수봉	인하대학교
김광수	(주)신성엔지니어링	배규진	한국건설기술연구원
추진호	한국시설안전공단		

소관부서

성명	소속	성명	소속
장순재	국토교통부 도로정책과	김 호	국토교통부 도로정책과

고속도로공사 전문시방서
EXCS 24 20 30 : 2021

교량 하부 구조물

2021년 10월 발행

소관부서 국토교통부

관련단체 한국도로공사
(39660) 경상북도 김천시 혁신8로 77 한국도로공사
☎ 1588-2504(대표)
<http://www.ex.co.kr>

작성기관 한국도로공사 도로교통연구원
(18489) 경기도 화성시 동부대로 922번길 208-96
☎ 031-8098-6044(품질시험센터)
<http://www.ex.co.kr/research>

국가건설기준센터
(10223) 경기도 고양시 일산서구 고양대로 283(대화동)
☎ 031-910-0444
<http://www.kcsc.re.kr>