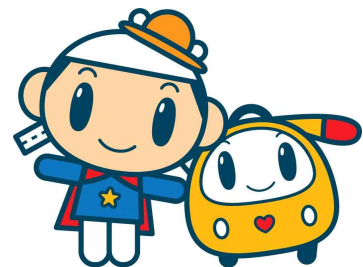


EXCS 10 10 35 : 2021

시공 및 준공요건

2021년 10월 19일 개정

<http://www.ex.co.kr/research>



고속도로공사 전문시방서 제·개정에 따른 경과 조치

「고속도로공사 전문시방서(EXCS ; Expressway Construction Specification)」는 국가건설기준(KCS ; Korea Construction Specification)를 기본으로 하여 고속도로 시공에 관련된 공종을 대상으로 작성한 종합적인 시방기준으로서, 단위공사 설계시 해당 공사의 특성과 여건 등에 맞게 「공사시방서」를 작성하는데 활용하기 위한 「전문시방서」(Guide Specification)이므로 관계법상 구속력과 계약도서로서의 효력이 없습니다.

이 시방기준 발간 시점에 이미 시행 중인 설계용역이나 건설공사는 발주기관의 장이 필요하다고 인정하는 경우 종전에 적용하고 있는 기준을 그대로 사용할 수 있으며, 이 시방기준으로 공사시방서 작성 시 도로교통연구원 홈페이지 및 국가건설기준센터 홈페이지에 등재된 최신 시방기준을 반드시 확인 후 작성하시기 바랍니다.

※ 도로교통연구원 홈페이지 : <http://www.ex.co.kr/research/>

국가건설기준센터 홈페이지 : <http://www.kcsc.re.kr/>

전문시방서 제·개정 연혁

- 이 시방기준은 건설기준 코드체계 전환에 따라 기존 고속도로공사 전문시방서와 국가건설기준(KCS) 간 중복·상충을 비교 검토하여 코드로 통합 정비하였다.
- 이 기준은 기존의 고속도로공사 전문시방서를 중심으로 KCS 10 10 35 등의 해당하는 부분을 통합 정비하여 기준으로 제정한 것으로 제·개정 연혁은 다음과 같다.

전문시방서	주요내용	제·개정 (년.월)
고속도로공사 전문시방서	<ul style="list-style-type: none"> • 고속도로공사 전문시방서를 제정 	제정 (1998.5)
고속도로공사 전문시방서	<ul style="list-style-type: none"> • 제정 이후 개발된 신기술 및 신공법을 고속도로공사현장에 적용하기 위하여 개정함 	개정 (2000.11)
고속도로공사 전문시방서	<ul style="list-style-type: none"> • 시대적 흐름을 반영하고 건설기술 발전에 이바지함으로써 ‘신뢰받는 국민기업 실현’ 을 달성하기 위하여 개정함 	개정 (2004.12)
고속도로공사 전문시방서	<ul style="list-style-type: none"> • 2차 개정 이후 기술발전과 축적된 건설기술 노하우를 반영하기 위하여 개정함 	개정 (2009.7)
고속도로공사 전문시방서	<ul style="list-style-type: none"> • 도로건설현장에 발전된 기술을 신속히 적용하기 위해 그간의 많은 연구성과와 축적된 건설기술 노하우를 반영하여 개정함 	개정 (2012.10)
EXCS 10 10 35 :2018	<ul style="list-style-type: none"> • 건설기준 코드체계 전환에 따라 코드화로 통합 정비함 	제정 (2018.6)
EXCS 10 10 35 :2021	<ul style="list-style-type: none"> • KCS 개정에 따른 인용코드 수정 및 참고기준 추가 	개정 (2021.10)

제 정 : 2018년 6월 19일	개 정 : 2021년 10월 19일
심 의 : 중앙건설기술심의위원회	자 문 검 토 : 국가건설기준센터 건설기준위원회
소 관 부 서 : 국토교통부 도로정책과	
관련단체 (작성기관) : 한국도로공사 (도로교통연구원)	

목 차

1. 일반사항	1
1.1 적용 범위	1
1.2 참고 기준	1
1.3 용어의 정의	1
1.4 공사현장관리	1
1.5 주변 구조물 보호	1
1.6 공사용 도로 및 임시 배수로	1
1.7 공사현장의 출입관리 등	1
1.8 시공관리조직	1
1.9 공사기록	1
1.10 최종 현장청소 및 출입통제	1
1.11 준공서류	2
1.12 예비준공검사	2
1.13 준공검사 내용	2
1.14 시운전	2
1.15 시설물 인계·인수	2
1.16 현장문서 인계·인수	2
1.17 보수 예비품	2
1.18 운전 및 유지관리 시범교육	2
2. 자재	2
3. 시공	3

시공 및 준공요건

1. 일반사항

1.1 적용 범위

(1) 시공 및 준공요건의 적용 범위는 KCS 10 10 35 (1.1)에 따른다.

1.2 참고 기준

- KCS 10 10 35 시공 및 준공요건

1.3 용어의 정의

내용 없음

1.4 공사현장관리

(1) 공사현장관리는 KCS 10 10 35 (1.4)에 따른다.

1.5 주변 구조물 보호

(1) 주변 구조물 보호는 KCS 10 10 35 (1.5)에 따른다.

1.6 공사용 도로 및 임시 배수로

(1) 공사용 도로 및 임시 배수로는 KCS 10 10 35 (1.6)에 따른다.

1.7 공사현장의 출입관리 등

(1) 공사현장의 출입관리 등은 KCS 10 10 35 (1.7)에 따른다.

1.8 시공관리조직

(1) 시공관리조직은 KCS 10 10 35 (1.8)에 따른다.

1.9 공사기록

(1) 공사기록은 KCS 10 10 35 (1.9)에 따른다.

1.10 최종 현장청소 및 출입통제

- (1) 최종 현장청소 및 출입 통제는 KCS 10 10 35 (1.10)에 따르되 아래의 사항을 추가하여 적용한다.
- (2) 교대, 교각의 코핑 상단 및 측구 등 배수시설물 내부의 잔재물과 구조물 하단 및 내면의 거푸집을 완전히 제거한다.
- (3) 오물, 먼지, 녹, 얼룩 등이 없도록 노출 내·외면을 청소한다.
- (4) 조명기구의 전등 및 램프 등을 청소한다.
- (5) 터널 타일 및 내오염 도장면에 의한 먼지 등은 고압살수 등으로 제거한다.

- (6) 포장면의 찌꺼기, 퇴적물, 얼룩 등을 제거하고 깨끗하게 청소한다.
- (7) 조정지역 등 공사장의 쓰레기, 잔여 자재, 폐기물, 공사가설물 및 기타 이물질을 깨끗이 제거하고 지표면을 균등하게 고른다.
- (8) 기타 잔재물 및 유지관리시 제거하여야 하는 잔여자재 등은 준공검사 전에 제거하여야 한다.

1.11 준공서류

- (1) 준공서류는 KCS 10 10 35 (1.11)에 따른다.

1.12 예비준공검사

- (1) 예비준공검사는 KCS 10 10 35 (1.12)에 따른다.

1.13 준공검사 내용

- (1) 준공검사 내용은 KCS 10 10 35 (1.13)에 따른다.

1.14 시운전

- (1) 시운전은 KCS 10 10 35 (1.14)에 따른다.

1.15 시설물 인계·인수

- (1) 시설물의 인계·인수는 KCS 10 10 35 (1.15)에 따른다.

1.16 현장문서 인계·인수

- (1) 당해 공사와 관련한 공사기록 서류 중 준공 시 우리 공사에 인계할 문서는 EXCS 10 10 10 (1.24)에 따른다.

1.17 보수 예비품

- (1) 보수 예비품은 KCS 10 10 35 (1.16)에 따른다.

1.18 운전 및 유지관리 시범교육

- (1) 운전 및 유지관리 시범교육은 KCS 10 10 35 (1.17)에 따르되 아래의 사항을 추가하여 적용한다.
- (2) 수급인은 준공검사 전 사전 시운전 등이 필요한 부분에 대하여는 시운전을 위한 계획을 수립하여 시운전 30일 전까지 제출하도록 하여야 한다.

2. 자재

내용 없음

3. 시공

내용 없음

집필위원

성명	소속	성명	소속
조현식	한국도로공사	박아론	한국도로공사
강성관	한국도로공사		

자문위원

성명	소속	성명	소속
최장원	(사)한국도로기술사회		

국가건설기준센터 및 건설기준위원회

성명	소속	성명	소속
이영호	한국건설기술연구원	최장원	(사)한국도로기술사회
이용수	한국건설기술연구원	최동식	(주)삼안
구재동	한국건설기술연구원	이태옥	(주)평화엔지니어링
김태송	한국건설기술연구원	윤경구	강원대학교
최봉혁	한국건설기술연구원	서영찬	한양대학교
김기현	한국건설기술연구원	김기현	(주)삼우아이엠씨
김희석	한국건설기술연구원	이석근	경희대학교
류상훈	한국건설기술연구원	김영민	동일기술공사
허원호	한국건설기술연구원	노성열	동부엔지니어링
김나은	한국건설기술연구원	박규호	동일기술공사
주영경	한국건설기술연구원	조윤호	중앙대학교
이승환	한국건설기술연구원	손우화	강산기술단
이여경	한국건설기술연구원		
원훈일	한국건설기술연구원		

중앙건설기술심의위원회

성명	소속	성명	소속
문성호	서울과학기술대학교	황주환	(주)동일기술공사
이태옥	(주)평화엔지니어링	신수봉	인하대학교
김광수	(주)신성엔지니어링	배규진	한국건설기술연구원
추진호	한국시설안전공단		

소관부서

성명	소속	성명	소속
장순재	국토교통부 도로정책과	김 호	국토교통부 도로정책과

고속도로공사 전문시방서
EXCS 10 10 35 : 2021

시공 및 준공요건

2021년 10월 발행

소관부서 국토교통부

관련단체 한국도로공사
(39660) 경상북도 김천시 혁신8로 77 한국도로공사
☎ 1588-2504(대표)
<http://www.ex.co.kr>

작성기관 한국도로공사 도로교통연구원
(18489) 경기도 화성시 동부대로 922번길 208-96
☎ 031-8098-6044(품질시험센터)
<http://www.ex.co.kr/research>

국가건설기준센터
(10223) 경기도 고양시 일산서구 고양대로 283(대화동)
☎ 031-910-0444
<http://www.kcsc.re.kr>